

CAS.SA.COLF

prestazioni

COVID-19

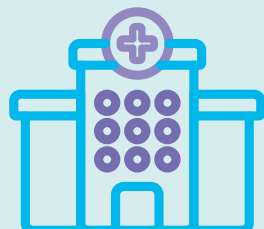


PRESTAZIONI PER GLI ISCRITTI POSITIVI AL COVID-19

*A causa della situazione socio-sanitaria del nostro paese, la CAS.SA.COLF, di comune accordo tra **Parti Sociali**, ha redatto le seguenti prestazioni al fine di aiutare i suoi iscritti a fronteggiare l'emergenza sanitaria COVID-19*

Indennità Giornaliera in caso di Ricovero

€40,00 per ogni notte di ricovero per un periodo non superiore a **50 giorni annui**.



Prestazioni di prevenzione per sospetto COVID-19

€ 40,00 al giorno fino ad un massimo di **14 giorni annui** per un periodo di quarantena con sorveglianza attiva o in permanenza domiciliare.



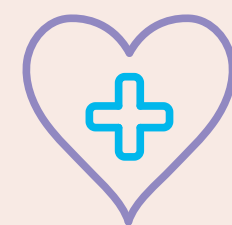
Indennità Giornaliera in caso di Convalescenza

€ 40,00 al giorno per un periodo non superiore a **14 giorni annui** di isolamento domiciliare.



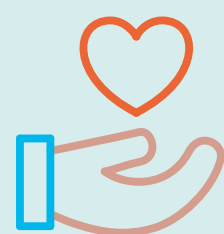
Prestazioni psicologiche e psicoterapeutiche

rimborso fino ad un massimo di € 400,00 per anno, per sedute psicologiche o psicoterapiche con professionisti iscritti all'albo.



Indennità per figli a carico

€ 40,00 per un periodo non superiore a **14 giorni annui**, per i lavoratori che abbiano almeno un figlio minorenni convivente risultante dallo stato di famiglia.

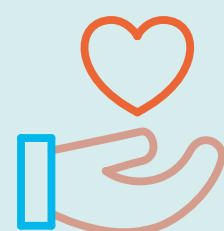


PRESTAZIONE DI GENITORIALITÀ

Prestazioni rese a lavoratrici madri per situazioni di disagio per emergenza COVID-19

rimborso fino a € 200,00 una tantum per:

1. spese sostenute per finalità di istruzione scolastica o per servizi di baby sitting, per figli a carico o conviventi, fino al compimento del quinto anno di età
2. spese sostenute per l'assistenza domiciliare ai figli a carico o conviventi non autosufficienti fino al compimento del diciottesimo anno di età
3. rimborso delle spese sostenute per le necessità di alimentare i figli fino al compimento del diciottesimo anno di età a carico o conviventi.



Rimborso per materiale sanitario riabilitativo

rimborso per un massimo di € 200,00 di tutti i materiali sanitari utilizzati per il periodo di cura domiciliare (farmaci, bombole di ossigeno e saturimetro).



Rimborso per visite domiciliari

rimborso entro il limite complessivo di €100,00 annui per le visite domiciliari o extradomiciliari da parte di personale medico o infermieristico.



per maggiori informazioni:

*sito www.cassacolf.it - email pratichecovid@cassacolf.it
numero verde 800 1000 26*